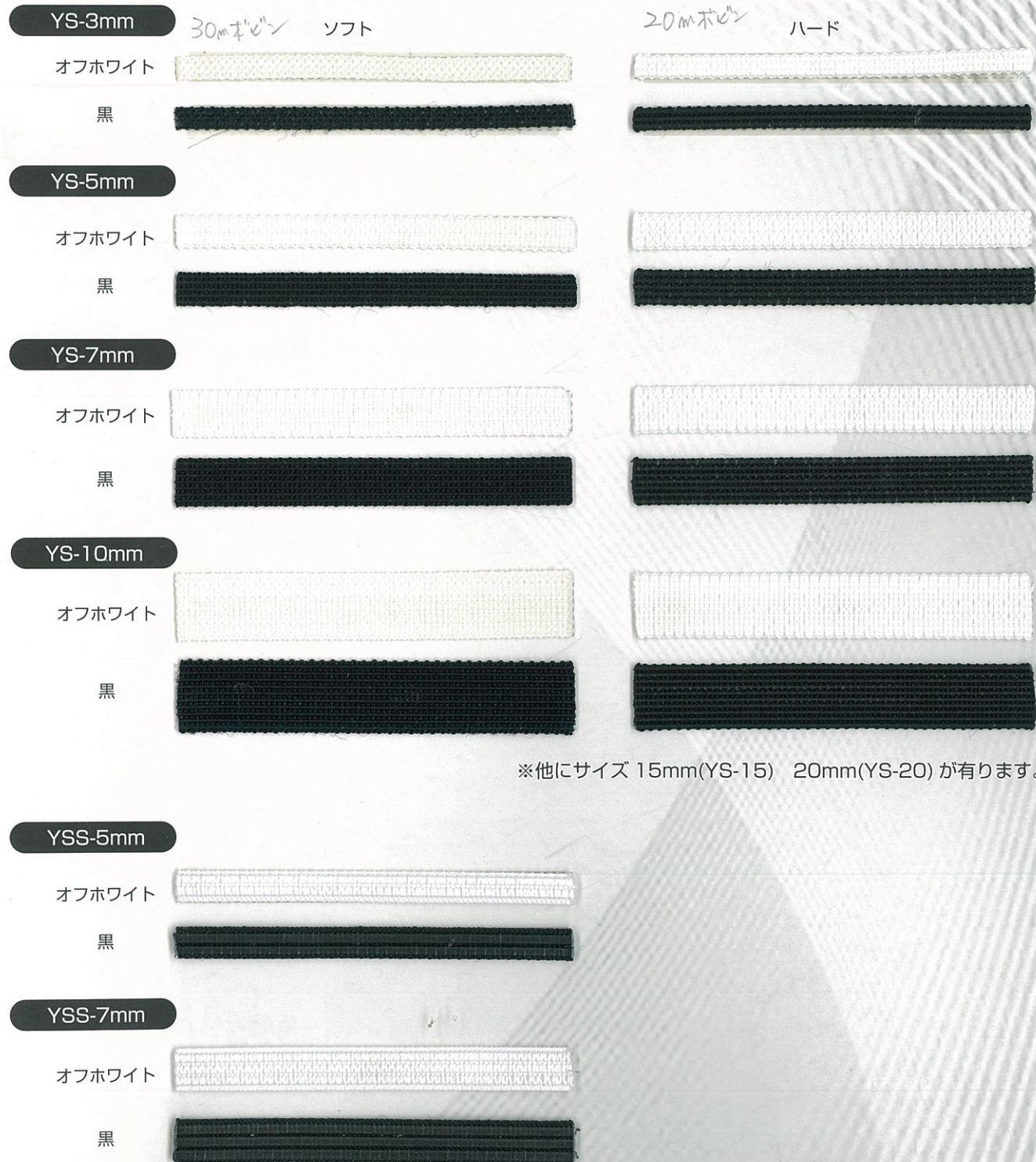


自由自在に思いをカタチにする。

セットアップテープは、形状保持に役立つテープです。
従来品（樹脂だけの物）よりも、先端の縫製が簡単なテープに仕上げました。

ACTUAL SAMPLE 現物見本



FEEL SAMPLE 手触り見本

ソフト

YS-7S



ハード

YS-7H



スーパーハード

YSS-7

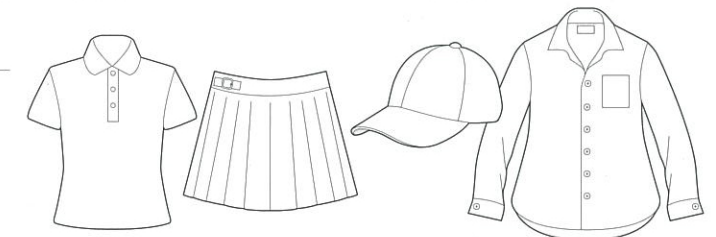


▶ 特徴

- この商品は、製品の持つ特徴をお客様と作り手の立場に立って表現する為、開発された商品です。
- デザインの綺麗さ、機能面の向上及び着られる場面での臨機応変な変化を楽しんで頂ける商品です。
- 商品はソフトタイプ・ハードタイプ・スーパーハードタイプ 全て、樹脂部分：ポリエチレン、糸：ポリエステル 使用で環境にやさしい素材を使用しております。
- 検針対応商品です。
- テープ状に仕上げておりますので、そのまま縫製頂く事も出来ますし、中に入れてご使用頂く事も可能です。
- 最後の端の処理も織り曲げて縫製と簡単です。(7mm程度 スーパーハードは12mm程度)

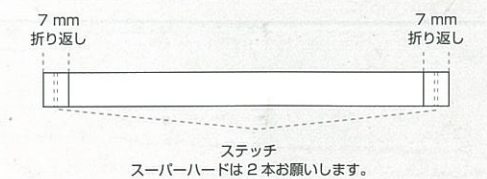
▶ 用途

ポロシャツ、ジャケット、コート、スカート、
各種衣装、袋物、帽子、赤ちゃんのよだれ掛け、
シャツのキーパー。その他



▶ 取り扱い注意

- 1 先端は、7mm程度を織り曲げてその上からステッチをお願い致します。(縮小を最小限にする為) アイロン及び直接プレスは避け下さい。
スーパーハードは12mm折り返しの上、ステッチを2本お願いします。
(100℃以上の熱に長い時間放置しますと収縮が大きくなります。)
- 2 洗濯は水洗い、及びドライ(石油系)にてお願い致します。
タンブラー乾燥は避け下さい。
(100℃以上の熱では、芯材の樹脂部分に収縮致しますのでご注意ください。)
家庭用洗濯40℃(ネット使用)にてお願い致します。
- 3 製品の2次加工に関しましては、あらかじめ試験を実施の上、使用下さい。



▶ 洗濯絵表示

- アイロンは低温 あて布
- 家庭用洗濯(ネット使用)
- ドライクリーニング 石油系(タンブラー乾燥は禁止)

その他、不明な点は弊社営業マンまでお尋ね下さい。